



ALBA

Academia de Enseñanza

AENOR

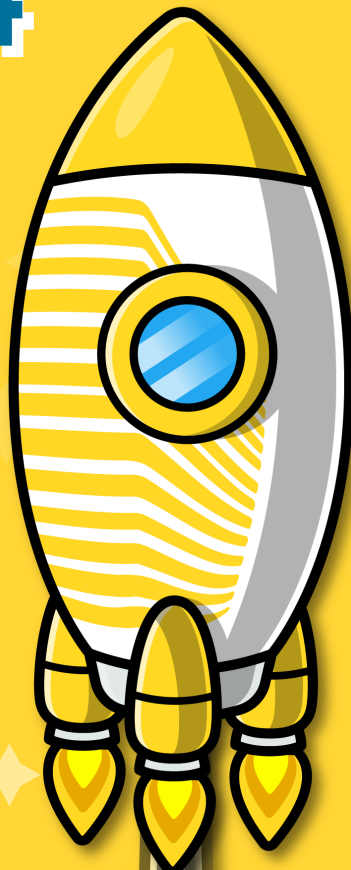
GESTIÓN
DE LA CALIDAD
ISO 9001

INTENSIVO DE SELECTIVIDAD EBAU 2024



GUÍA INTERACTIVA GRATIS:

- La herramienta más potente para consultar **NOTAS DE CORTE**.
- **CALCULA TU NOTA** de Acceso.
- Calcula **QUÉ NOTAS NECESITAS** para acceder al grado que quieras.
- ¡Y mucho más!



**CLASES
PRESENCIALES
Y ONLINE EN
DIRECTO**



**MATERIAL
DIDÁCTICO
INCLUIDO**

**TUS CLASES
GRABADAS
Y A TU
DISPOSICIÓN**



¡DESPEGA HACIA TU CARRERA!

**¡COMO EN CLASE
DESDE CASA!**



968 715 609 | 686 629 520

academia-murcia.es | Avenida Libertad 8 (edificio Alba, 2º L). MURCIA

CURSO INTENSIVO SELECTIVIDAD 2024

SELECTIVIDAD

CONVOCATORIA ORDINARIA:

5, 6 y 7 de junio

INTENSIVO:

20 DE MAYO A 3 DE JUNIO

SELECTIVIDAD

EXTRAORDINARIA:

3, 4 y 5 de julio

INTENSIVO:

17 DE JUNIO A 1 DE JULIO

Dos semanas (sábados incluidos)

Turnos: 8 a 15 h y 15:15 a 21:15 h

- 1 asignatura: 109 €

- 2 asignaturas: 169 €

- 3 a 6 asignaturas: (completo): 249 €

	L	M	X	J	V	S	D	
MAYO 2024	13	14	15	16	17	18	19	
	CURSO INTENSIVO SELECTIVIDAD							26
	20	21	22	23	24	25	26	
	27	28	29	30	31	1	2	
JUNIO 2024	3	4	SELECTIVIDAD			8	9	
			5	6	7			
	10	11	12	13	14	15	16	
	CURSO INTENSIVO SELECTIVIDAD EXTRAORDINARIA							23
	17	18	19	20	21	22	23	
	24	25	26	27	28	29	30	
JULIO	1	2	SELECTIVIDAD EXTRAORDINARIA			6	7	
			3	4	5			

¿POR QUÉ HACER NUESTRO INTENSIVO?

1 hora diaria por asignatura, sábados incluidos .	Más de 30 años de experiencia y una metodología propia.
Repaso completo del temario de todas las asignaturas.	Resolución de exámenes de convocatorias anteriores .
Valioso material didáctico: temario propio pensado para nuestros alumnos.	Te enseñaremos qué te van a preguntar y cómo debes responderlo .
Resolveremos todas tus dudas sobre los exámenes.	Profesorado titulado con amplia experiencia.
Te ayudaremos a afrontar la prueba con éxito .	Referente en Selectividad - EBAU.

Con **ACADEMIA ALBA** ¡LO CONSEGUIRÁS!



PLAZAS LIMITADAS
¡RESERVA LA TUYA!

Y SI SUSPENDES 2º DE BACHILLERATO
¡TE DEVOLVEMOS EL DINERO!

Y TAMBIÉN ONLINE ¡COMO EN CLASE DESDE CASA!

¡El intensivo que puedes hacer desde donde quieras!

Hemos creado una plataforma de enseñanza para que te sientas COMO EN CLASE DESDE CASA:

CLASES ONLINE EN DIRECTO en las que podrás interactuar con el profesor: preguntar dudas, corregir ejercicios, etc.



Tus **CLASES GRABADAS** y a tu disposición, para que las veas todas las veces que quieras y no te pierdas ninguna.



TE DAMOS TODOS LOS TEMARIOS y apuntes que necesitas.



N^{OS} 1 DE MURCIA

Somos pioneros en la preparación de Selectividad en la provincia de Murcia; así como Granada, Málaga y Córdoba.

Preparamos 1 de cada 5 alumnos que se presentan a la Prueba de Evaluación de Bachillerato para el Acceso a la Universidad (**PevAU**) con excelentes resultados cada año. **Más de 30.000 estudiantes de Murcia y Andalucía han confiado en nosotros.**

HORARIO

INFORMACIÓN ACTUALIZADA EN [ACADEMIA-MURCIA.ES](https://academia-murcia.es)

Escanea este QR para conocer la distribución actualizada de los exámenes de cada día y completar tu horario:



PRUEBAS DE ACCESO A LA UNIVERSIDAD 2024 MURCIA CONVOCATORIA ORDINARIA *convocatoria extraordinaria				
	1 ^{ER} DÍA 5 de junio *3 de julio	2º DÍA 6 de junio *4 de julio	3 ^{ER} DÍA 7 de junio *5 de julio	3 ^{ER} DÍA (tarde) 7 de junio *5 de julio
7:30 - 8:30	CITACIÓN	CITACIÓN	CITACIÓN	16:30 - CITACIÓN
				17:00 - 18:30
		DESCANSO		18:30 - CITACIÓN
				19:00 - 20:30
		DESCANSO		
				Día de Examen incompatibilidad horaria

Las materias de la FG se concentrarán el primer día y la mañana del segundo. Los exámenes se desarrollarán en las cuatro franjas posibles de los tres días de examen, empleándose una de ellas para atender coincidencias horarias. El horario definitivo lo podréis ver en nuestra web a mediados del mes de abril que será publicado oficialmente. Los alumnos que necesiten obtener los requisitos de acceso, o quienes cumpliendo dichos requisitos quieran mejorar su calificación, deberán examinarse obligatoriamente de 4 asignaturas, realizando el siguiente itinerario:

FASE DE ACCESO

- LENGUA CASTELLANA Y LITERATURA II
- HISTORIA DE ESPAÑA O HISTORIA DE LA FILOSOFÍA¹
- PRIMERA LENGUA EXTRANJERA II (Inglés, Francés, Alemán, Italiano o Portugués)

- TRONCAL DE MODALIDAD²
(a elegir):

Bachillerato de ARTES:

- DIBUJO ARTÍSTICO II
- ANÁLISIS MUSICAL II / ARTES ESCÉNICAS II

Bachillerato MODALIDAD GENERAL:

- CIENCIAS GENERALES

Bachillerato de CIENCIAS Y TECNOLOGÍA:

- MATEMÁTICAS II / MATEMÁTICAS APLICADAS A LAS CIENCIAS SOCIALES II

Bachillerato de HUMANIDADES:

- LATÍN II / MATEMÁTICAS APLICADAS A LAS CIENCIAS SOCIALES II

¹El alumno optará por H³ de España o H³ de la Filosofía en esta fase.

²También se podrá tener en cuenta para mejorar la nota de la Fase de Admisión, la calificación de la troncal de modalidad, siempre y cuando se haya obtenido en la misma una nota igual o superior a 5.

La calificación de la Fase de Acceso será el resultado de la media aritmética de las notas obtenidas en cada uno de los exámenes, expresada de 0 a 10 con tres cifras decimales y redondeada a la milésima. Dicha calificación deberá ser igual o superior a 4 puntos.

$$\text{Calificación de la Evaluación} = \frac{\text{Lengua Castellana y Literatura II} + \text{Historia de España} \text{ o } \text{Historia de la Filosofía}^1 + \text{Lengua Extranjera II} + \text{Modalidad a elegir: Dibujo Artístico II, Análisis Musical II, Artes Escénicas II, Ciencias Generales, Matemáticas II, Matemáticas Apl. a CCSS II, Latín II}}{4}$$

La nota de acceso a la Universidad se calculará ponderando un **60% DE LA NOTA MEDIA DEL BACHILLERATO** y un **40% LA CALIFICACIÓN DE LA FASE DE ACCESO**.

$$\text{NOTA DE ACCESO} = (0,6 \times \text{NOTA MEDIA DE BACHILLERATO}) + (0,4 \times \text{CALIFICACIÓN EN FASE DE ACCESO})$$

Se alcanzarán los requisitos de acceso a la Universidad cuando el resultado de dicha suma sea igual o superior a 5 puntos.

FASE DE ADMISIÓN

Para mejorar su nota, los alumnos se podrán examinar con carácter opcional de hasta un máximo de 4 materias, a escoger entre las siguientes asignaturas:

- Análisis Musical II
- Artes Escénicas II
- Biología
- Ciencias Generales
- Coro y Técnica Vocal II
- Dibujo Artístico II
- Dibujo Técnico apl. a las Artes Plásticas y al Diseño II
- Dibujo Técnico II
- Diseño
- Empresa y Diseño de Modelos de Negocio
- Física
- Fundamentos Artísticos
- Geografía
- Geología y Ciencias Ambientales
- Griego II
- Hª de la Música y de la Danza
- Historia del Arte
- Latín II
- Literatura Dramática
- Matemáticas Aplicadas CC.SS.
- Matemáticas II
- Movimientos Culturales y Artísticos
- Química
- Segunda Lengua Extranjera II ³
- Técnicas de Expr. Gráfico-Plástica
- Tecnología e Ingeniería II

³ El alumno se podrá examinar de una **Segunda Lengua Extranjera** (Inglés, Francés, Alemán, Portugués, Italiano) siempre que sea distinta a la elegida en la Fase de Acceso.

⁴ El alumno podrá examinarse en esta fase de Historia de España o Hª de la Filosofía, siempre que la asignatura elegida sea diferente a la realizada en la Fase de Acceso como troncal general. La nota obtenida no se tendrá en cuenta en Andalucía, pero sí en las comunidades autónomas que así lo estimen.

Estas asignaturas ponderarán entre 0 y 0,2 según su afinidad con los Grados Universitarios. Para calcular la nota de admisión a un Grado en concreto, se tomarán las calificaciones de un máximo de dos materias (por ejemplo, Materia 1 y Materia 2) con calificación igual o superior a 5 puntos, que multiplicadas por los respectivos parámetros otorguen la mejor de las notas de admisión.

¡PARA MÁS INFORMACIÓN, NO DUDES EN CONSULTARNOS!

CÁLCULO DE LA NOTA DE ADMISIÓN

$$\text{Nota de Admisión} = (0,6 \times \text{Nota Media de Bachillerato}) + (0,4 \times \text{Calificación en Fase de Acceso}) + (\text{Parámetro de Ponderación de Materia 1 para el Grado} \times \text{Calificación en Materia 1}) + (\text{Parámetro de Ponderación de Materia 2 para el Grado} \times \text{Calificación en Materia 2})$$

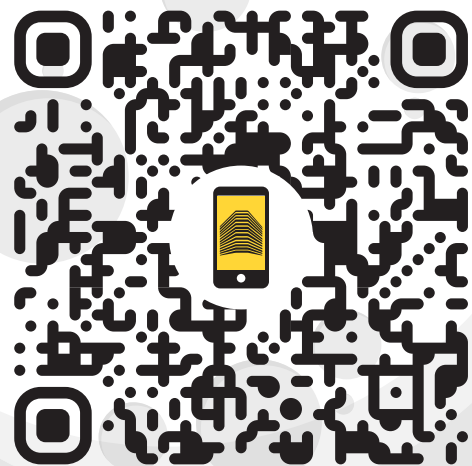
EJEMPLO DE ALUMNO QUE QUIERE CURSAR ENFERMERÍA:
NOTA MEDIA DE BACHILLERATO: 8,75

FASE GENERAL	FASE ESPECÍFICA	PARÁM. ENFERMERÍA
Nota Lengua: 8	Nota Química: 8,5	0,2
Nota Inglés: 10	Nota Biología: 9,5	0,2
Nota Historia: 9		
Nota Matemáticas II: 8	Nota Matemáticas: 8	0,2
NOTA MEDIA: 8,75		

$$\text{NOTA DE ADMISIÓN} = (0,6 \times 8,75) + (0,4 \times 8,75) + (0,2 \times 8,5) + (0,2 \times 9,5) = \mathbf{12,35}$$

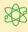




CALCULA TUS NOTAS DE FORMA AUTOMÁTICA EN NUESTRA **GUÍA INTERACTIVA DEL PREUNIVERSITARIO:**

- Horarios de Selectividad 2024
- Consulta NOTAS DE CORTE de todas las universidades de Murcia.
- Calcula tu nota de Acceso.
- Calcula qué notas necesitas en Selectividad para acceder al grado que quieras.
- ¡Y mucho más!



NOTAS DE CORTE MURCIA

GRADO EN	GENERAL
Administración y Dirección de Empresas	5,172 (S)
Bellas Artes	8,27(NP)(S)
Biología	9,326(J)
Bioquímica	10,524(J)
Biotecnología	11,911 (J)
CC De La Actividad Física y Del Deporte	9,012(J)
CC Políticas, Gobierno y Administración Pública	6,38 (S)
Ciencia e Ingeniería de Datos	11,748(J)
Ciencia y Tecnología de los Alimentos	8,71 (NP) (S)
Ciencia y Tecnología Geográficas	6,73 (S)
Ciencias Ambientales	5,437(S)
Comunicación Audiovisual	8,295(S)
Criminología	10,396(J)
Derecho	8,884(J)
Economía	7,745(J)
Educación Infantil	10,188(J)
Educación Infantil Isen	6,466 (S)
Educación Primaria	10,586(J)
Educación Primaria Isen	5,555 (S)
Educación Social	7,5 (NP) (S)
Enfermería (C, A, Ctg,)	11,577(J)
Enfermería (Lorca)	11,42(J)
Enfermería (Murcia)	11,863(J)
Estudios de Comunicación y Medios/Bachelor Communication and Media Studios	5,811(S)
Estudios Franceses	7,163 (S)
Estudios Ingleses	5,098(S)
Farmacia	11,773(J)
Filología Clásica	7,102(S)
Filosofía	6,654(S)
Física	11,114(J)
Fisioterapia	10,661(J)
Gestión de Información y Contenidos Digitales	7,26(S)
Historia	5,7(NP)(S)
Historia del Arte	6,26(S)
Ingeniería en Informática	9,847(J)
Ingeniería Química	11,881(S)
Lengua y Literatura Españolas	5,962(S)
Logopedia	5,684(S)
Marketing	8,632(J)
Matemáticas	11,457(J)
Medicina	13,157(J)
Nutrición Humana y Dietética (Lorca)	6,23 (S)
Odontología	12,492(J)
Óptica y Optometría	7,214 (NP)(S)
Pedagogía	6,788(J)
Periodismo	6,671 (S)
Psicología	10,805(J)
Publicidad y Relaciones Públicas	7,57(J)
Química	8,311(S)
Relaciones Internacionales	5,753(S)
Relaciones Laborales y Recursos Humanos	5,43 (S)
Seguridad	7,8 (NP)(S)
Sociología	5,736 (S)
Terapia Ocupacional	7,986(S)
Trabajo Social	5,46 (S)
Traducción e Interpretación Inglés	11,021(J)
Traducción e Interpretación Francés	7,466 (S)
Turismo (Murcia)	5,694(S)
Veterinaria	11,58(J)
Ade + Derecho	12,266(J)
CC Activ. Física y Deporte + Nutrición Humana y Dietética	10,773(J)
Criminología + Seguridad	10,168(J)
Educación Infantil + Educación Primaria	12,072(J)
Educación Infantil + Educación Primaria Isen	5,278(S)
Educación Primaria + CC Activ Física y Deporte	11,004(J)
Matemáticas + Ingeniería Informática	12,924(J)
Matemáticas + Física	11,007(J)
Química + Ingeniería Química	11,32(J)

-  **CIENCIAS**
-  **INGENIERÍA Y ARQUITECTURA**
-  **ARTES Y HUMANIDADES**
-  **SOCIALES Y JURÍDICAS**
-  **CIENCIAS DE LA SALUD**



Y también **CURSOS DE IDIOMAS**

 **INGLÉS B1, B2 y C1**

 **FRANCÉS B1 y B2**

We prepare for

Cambridge

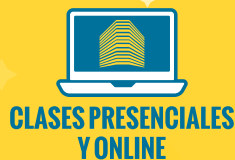
English Qualifications™

Sede de exámenes y sede de matriculaciones

¿NECESITAS ORIENTACIÓN?

¡Te guiamos para aumentar al máximo las posibilidades de **ACCEDER A TU CARRERA!**

 **ALBA**
Academia de Enseñanza



968 715 609 | 686 629 520

academia-murcia.es | Avenida Libertad 8 (edificio Alba, 2º L). MURCIA

