



ALBA

Academia de Enseñanza



CURSO INTENSIVO

SELECTIVIDAD

2022

GUÍA INTERACTIVA:

- La herramienta más potente para calcular **NOTAS DE CORTE**.
- **CALCULA TU NOTA** de Acceso.
- Calcula **QUÉ NOTAS NECESITAS** en Selectividad para acceder al grado que quieras.
- ¡Y mucho más!



¡DESPEGA HACIA TU CARRERA!

CURSO 2022 INTENSIVO SELECTIVIDAD

SELECTIVIDAD CONVOCATORIA ORDINARIA:

6, 7 y 8 de junio

INTENSIVO:

21 DE MAYO A 4 DE JUNIO

SELECTIVIDAD EXTRAORDINARIA:

4, 5 y 6 de julio

INTENSIVO:

20 DE JUNIO A 2 DE JULIO

Dos semanas (sábados incluidos)

Turnos: 8:00 a 15:00 h y 15:15 a 21:15 h

- **1 asignatura:** 95 €
- **2 asignaturas:** 155 €
- **3 a 6 asignaturas (COMPLETO):** 225 €

MAYO	16	17	18	19	20	21	22
	23	24	25	26	27	28	29
	30	31	1	2	3	4	5
JUNIO	6	7	8	9	10	11	12
	13	14	15	16	17	18	19
	20	21	22	23	24	25	26
JULIO	27	28	29	30	1	2	3
	4	5	6	7	8	9	10
	11	12	13	14	15	16	17
	18	19	20	21	22	23	24

**PLAZAS LIMITADAS. ¡RESERVA LA TUYA!
Y SI SUSPENDES ¡TE DEVOLVEMOS EL DINERO*!**

Haz tu reserva abonando 50 €.

*En caso de suspender 2º de Bachillerato y no poder presentarte a Selectividad, te devolvemos el importe íntegro.

¿POR QUÉ HACER NUESTRO INTENSIVO?

1 hora diaria por asignatura, sábados incluidos.	Más de 30 años de experiencia y una metodología propia.
Repaso completo del temario de todas las asignaturas.	Resolución de exámenes de convocatorias anteriores.
Valioso material didáctico: temario propio pensado para nuestros alumnos.	Te enseñaremos qué te van a preguntar y cómo debes responderlo.
Resolveremos todas tus dudas sobre los exámenes.	Profesorado titulado con amplia experiencia.
Te ayudaremos a afrontar la prueba con éxito.	Referente provincial en Selectividad.

Con ACADEMIA ALBA ¡LO CONSEGUIRÁS!

Y TAMBIÉN ONLINE

¡UN INTENSIVO QUE PUEDES HACER DESDE DONDE QUIERAS!

Hemos creado una plataforma de enseñanza para que te sientas **COMO EN CLASE DESDE CASA**:

CLASES ONLINE EN DIRECTO en las que podrás interactuar con el profesor: preguntar dudas, corregir ejercicios, etc.



Tus **CLASES GRABADAS** y a tu disposición, para que las veas todas las veces que quieras y no te pierdas ninguna.



TE DAMOS TODOS LOS TEMARIOS y apuntes que necesitas.



Nº 1 DE MURCIA

Somos pioneros en la preparación de Selectividad en la provincia de Murcia; así como Granada, Málaga y Córdoba. Preparamos 1 de cada 5 alumnos que se presentan a la Prueba de Evaluación de Bachillerato para el Acceso a la Universidad (**PevAU**) con excelentes resultados cada año. **Más de 30.000 estudiantes andaluces han confiado en nosotros.**

HORARIO

SELECTIVIDAD

Horario sujeto a cambios por la Comisión Organizadora de la Evaluación de Bachillerato para el Acceso a la Universidad de la Comunidad Autónoma de la Región de Murcia.

INFORMACIÓN ACTUALIZADA EN ACADEMIA-MURCIA.ES

PRUEBAS DE ACCESO A LA UNIVERSIDAD 2022				
CONVOCATORIA ORDINARIA				
	DÍA 1 6 de junio *4 de julio		DÍA 2 7 de junio *5 de julio	DÍA 3 8 de junio *6 de julio
8:45	CITACIÓN	8:45	CITACIÓN	
9:15	LECTURA DE NORMAS	9:15 - 10:45	Matemáticas II Latín II	Biología Economía de la Empresa Griego II Artes Escénicas
9:30 - 11:00	Lengua Castellana y Literatura II			
11:00 - 11:45	DESCANSO	10:45 - 11:45	DESCANSO	
11:45	CITACIÓN	11:45	CITACIÓN	
12:00 - 13:30	Historia de España	12:00 - 13:30	Matemáticas Apl. a CC. SS. II Fundamentos del Arte II	Química Geografía Geología Diseño
13:30 - 16:00	DESCANSO	13:30 - 16:00	DESCANSO	
16:00	CITACIÓN			
16:15 - 17:45	Inglés	16:15 - 17:45	Dibujo Técnico II Historia de la Filosofía	Cultura Audiovisual I
17:45 - 18:45	DESCANSO			
18:45	CITACIÓN			
19:00 - 20:30	Francés Alemán Italiano	19:00 - 20:30	Física Historia del Arte	

*Convocatoria extraordinaria:
4, 5 y 6 de julio.



Los alumnos que necesiten obtener los requisitos de acceso, o quienes cumpliendo dichos requisitos quieran mejorar su calificación, deberán examinarse obligatoriamente de 4 asignaturas, realizando el siguiente itinerario:

FASE DE ACCESO	
- LENGUA CASTELLANA Y LITERATURA II - HISTORIA DE ESPAÑA - PRIMERA LENGUA EXTRANJERA II (Inglés, Francés, Alemán, Italiano o Portugués)	
- TRONCAL DE MODALIDAD (a elegir):	Bachillerato de SOCIALES: - MATEMÁTICAS APLICADAS A LAS CIENCIAS SOCIALES II
	Bachillerato de CIENCIAS: - MATEMÁTICAS II
	Bachillerato de HUMANIDADES: - LATÍN II
	Bachillerato de ARTE: - FUNDAMENTOS DEL ARTE II

La calificación de la Fase de Acceso será el resultado de la media aritmética de las notas obtenidas en cada uno de los exámenes, expresada de 0 a 10 con tres cifras decimales y redondeada a la milésima. Dicha calificación deberá ser igual o superior a 4 puntos.

$$\text{Calificación de la Evaluación} = \frac{\text{Lengua Castellana y Literatura II} + \text{Historia de España} + \text{Lengua Extranjera II} + \text{Modalidad a elegir: Matemáticas Apl. a CC SS II, Matemáticas II, Latín II, Fundamentos del Arte II}}{4}$$

La nota de acceso a la Universidad se calculará ponderando un 40% LA CALIFICACIÓN DE LA FASE DE ACCESO y un 60% DE LA NOTA MEDIA DEL BACHILLERATO.

$$\text{NOTA DE ACCESO} = (0,6 \times \text{NOTA MEDIA DE BACHILLERATO}) + (0,4 \times \text{CALIFICACIÓN EN FASE DE ACCESO})$$

Se alcanzarán los requisitos de acceso a la Universidad cuando el resultado de dicha suma sea igual o superior a 5 puntos.

FASE DE ADMISIÓN

Para mejorar su nota, los alumnos se podrán examinar con carácter opcional de hasta un máximo de 4 materias, a escoger entre las siguientes asignaturas:

- Artes Escénicas
- Biología
- Cultura Audiovisual II
- Dibujo Técnico II
- Diseño
- Economía de la Empresa
- Física
- Fundamentos del Arte II
- Geografía
- Geología
- Griego II
- Historia de la Filosofía
- Historia del Arte
- Latín II
- Lengua Extranjera II*
- Matemát. Aplicadas a CC. SS. II
- Matemáticas II
- Química

*El alumno se podrá examinar de una **Segunda Lengua Extranjera** (Inglés, Francés, Alemán, Portugués, Italiano) siempre que sea distinta a la elegida en la Fase de Acceso.

Estas asignaturas ponderarán entre 0 y 0,2 según su afinidad con los Grados Universitarios. Para calcular la nota de admisión a un Grado en concreto, se tomarán las calificaciones de un máximo de dos materias (por ejemplo, Materia 1 y Materia 2) con calificación igual o superior a 5 puntos, que multiplicadas por los respectivos parámetros otorguen la mejor de las notas de admisión.

¡CONSÚLTANOS PARA MÁS INFORMACIÓN!

CÁLCULO DE LA NOTA DE ADMISIÓN

$$\text{Nota de Admisión} = (0,6 \times \text{Nota Media de Bachillerato}) + (0,4 \times \text{Calificación en Fase de Acceso}^1) + (\text{Parámetro de Ponderación de Materia 1 para el Grado} \times \text{Calificación en Materia 1}) + (\text{Parámetro de Ponderación de Materia 2 para el Grado} \times \text{Calificación en Materia 2})$$

¹También se podrá tener en cuenta para mejorar la nota de la Fase de Admisión, la calificación de la troncal de modalidad, siempre y cuando se haya obtenido en la misma una nota igual o superior a 5.

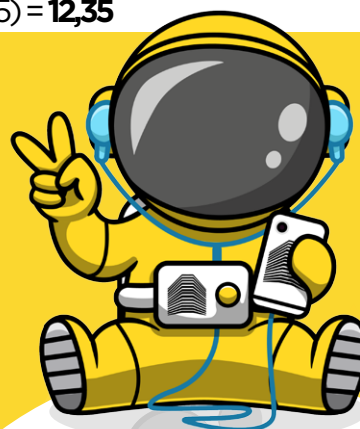
EJEMPLO: Alumno que quiere cursar **ENFERMERÍA**. NOTA MEDIA BACHILLERATO: 8,75

FASE GENERAL	FASE ESPECÍFICA	PARÁMETROS EN ENFERMERÍA
Nota Lengua: 8	Nota Química: 8,5	0,2
Nota Inglés: 10	Nota Biología: 9,5	0,2
Nota Historia: 9		
Nota Matemáticas II: 8	Nota Matemáticas: 8	0,2
NOTA MEDIA: 8,75		

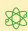




$$\text{NOTA DE ADMISIÓN} = (0,6 \times 8,75) + (0,4 \times 8,75) + (0,2 \times 8,5) + (0,2 \times 9,5) = 12,35$$

CALCULA TUS NOTAS DE FORMA AUTOMÁTICA EN NUESTRA **GUÍA INTERACTIVA DEL PREUNIVERSITARIO:**

- Horarios de Selectividad 2022
- NOTAS DE CORTE.
- Calcula tu nota de Acceso.
- Calcula qué notas necesitas en Selectividad para acceder al grado que quieras.
- ¡Y mucho más!



GRADO EN	GENERAL
Administración y Dirección de Empresas	9.792
Administración y Dirección de Empresas +Derecho	12.582
Bellas Artes	10.078
Biología	12.375
Bioquímica	12.97
Biotechnología	13.093
Ciencias de la Actividad Física y del Deporte	11.458
Ciencias de la Actividad Física y del Deporte + Nutrición Humana y Dietética	12.406
Ciencias Políticas, Gobierno y Administración Pública	9.043
Ciencia y Tecnología de los Alimentos	11.15
Ciencia y Tecnología Geográficas	5.604
Ciencias Ambientales	10.726
Comunicación Audiovisual	10.835
Criminología	11.294
Criminología + Seguridad	11.057
Derecho	10.579
Economía	10.694
Educación Infantil	10.953
Educación Infantil ISEN	5
Educación Primaria	11.058
Educación Primaria ISEN	7.64 (NP)
Educación Infantil + Educación Primaria	12.822
Educación Infantil + Educación Primaria ISEN	8.78
Educación Primaria + Ciencias de la Actividad Física y del Deporte	11.481
Educación Social	9.704
Enfermería	13.055
Enfermería (Cartagena)	12.888
Enfermería (Lorca)	12.534
Estudios Franceses	6.56 (NP)
Estudios Ingleses	10.196
Farmacia	13.086
Filología Clásica	5.6
Filosofía	9.824
Física	13.09
Fisioterapia	12.605
Gestión de Información y Contenidos Digitales	9.296
Historia	8.427
Historia del Arte	7.834
Ingeniería Informática	11.986
Ingeniería Química	11.747
Lengua y Literatura Española	6.884
Logopedia	9.478
Marketing	11.434
Matemáticas	13.268
Matemáticas + Ingeniería Informática	13.632
Matemáticas + Física	13.825
Medicina	13.558
Nutrición Humana y Dietética (LORCA)	11.714
Odontología	13.249
Óptica y Optometría	11.676
Pedagogía	10.036
Periodismo	10.584
Psicología	11.994
Publicidad y Relaciones Públicas	10.773
Química	12.509
Química + Ingeniería Química	12.98
Relaciones Internacionales	8.1 (NP)
Relaciones Laborales y Recursos Humanos	6.164
Seguridad	6.43 (NP)
Sociología	8.743
Trabajo Social	8.92
Traducción e Interpretación Inglés	12.794
Traducción e Interpretación Francés	10.968
Turismo	7.35 (NP)
Veterinaria	12.783

-  **CIENCIAS**
-  **INGENIERÍA Y ARQUITECTURA**
-  **ARTES Y HUMANIDADES**
-  **SOCIALES Y JURÍDICAS**
-  **CIENCIAS DE LA SALUD**

**NOTAS DE
CORTE
MURCIA**



Y también

CURSOS DE IDIOMAS

 **INGLÉS B1, B2 y C1**

 **FRANCÉS B1, B2 y C1**

We prepare for

Cambridge

English Qualifications™

¿NECESITAS ORIENTACIÓN?

¡Te guiamos para aumentar al máximo las posibilidades de ACCEDER A TU CARRERA!

 **ALBA**
Academia de Enseñanza



968 715 609 | 686 629 520

ACADEMIA-MURCIA.ES

Avenida Libertad 8 (edificio Alba, 2º L). MURCIA

 **siele** | ACADEMIA ALBA
CENTRO DE EXAMEN AUTORIZADO SIELE
Nº 31429



**PRESENCIAL
Y ONLINE**

 **PUERTA
REAL**
Academia de Enseñanza
GRANADA

 **AVENIDA
ANDALUCÍA**
Academia de Enseñanza
MÁLAGA

 **CRUZ
CONDE**
Academia de Enseñanza
CÓRDOBA

 **ALBA**
Academia de Enseñanza
MURCIA

